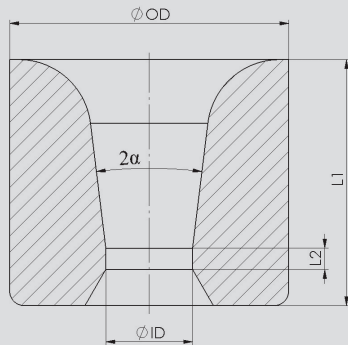


Hartmetall-Ziehstein-Kernrohlinge Ausführung: Ø 20 x 17, 14°

Cemented tungsten carbide nibs Type: Ø 20 x 17, 14°



L1 = Länge Kern / Length nib (mm)
 L2 = Länge Zylinder / Length Cylinder (mm)
 Ø OD = Außendurchmesser / Outer diameter (mm) Toleranz / Tolerance: + 0,01
 Ø ID = Innendurchmesser / Inner diameter (mm) Toleranz / Tolerance: - 0,03
 2α = Ziehwinkel / Drawing angle Toleranz / Tolerance: +/- 1°

- Alle Bender Lagerkerne sind bereits im Außendurchmesser geschliffen! / All carbide nibs are ground outside
- Sonderformen und Geometrien nach Kundenwunsch möglich / Special forms and geometries are available on customer's request
- Alle Ziehsteinkerne sind kurzfristig ab Lager lieferbar / All nibs are available from stock

Artikel-Nr. / Article-No.	Ø ID	2α	L2	Ø OD	L1	Qualität / Quality	CobaH
BK200310G14	3,10	14°	0,76	20	17	K10	6%
BK200320G14	3,20	14°	0,78	20	17	K10	6%
BK200330G14	3,30	14°	0,80	20	17	K10	6%
BK200340G14	3,40	14°	0,83	20	17	K10	6%
BK200350G14	3,50	14°	0,85	20	17	K10	6%
BK200360G14	3,60	14°	0,88	20	17	K10	6%
BK200370G14	3,70	14°	0,90	20	17	K10	6%
BK200380G14	3,80	14°	0,93	20	17	K10	6%
BK200390G14	3,90	14°	0,95	20	17	K10	6%
BK200400G14	4,00	14°	0,98	20	17	K10	6%
BK200410G14	4,10	14°	1,00	20	17	K10	6%
BK200420G14	4,20	14°	1,02	20	17	K10	6%
BK200430G14	4,30	14°	1,05	20	17	K10	6%
BK200440G14	4,40	14°	1,07	20	17	K10	6%
BK200450G14	4,50	14°	1,10	20	17	K10	6%
BK200460G14	4,60	14°	1,12	20	17	K10	6%
BK200470G14	4,70	14°	1,15	20	17	K10	6%
BK200480G14	4,80	14°	1,17	20	17	K10	6%
BK200490G14	4,90	14°	1,20	20	17	K10	6%
BK200500G14	5,00	14°	1,22	20	17	K10	6%
BK200510G14	5,10	14°	1,24	20	17	K10	6%
BK200520G14	5,20	14°	1,27	20	17	K10	6%
BK200530G14	5,30	14°	1,29	20	17	K10	6%
BK200540G14	5,40	14°	1,32	20	17	K10	6%
BK200550G14	5,50	14°	1,34	20	17	K10	6%
BK200560G14	5,60	14°	1,37	20	17	K10	6%
BK200570G14	5,70	14°	1,39	20	17	K10	6%
BK200580G14	5,80	14°	1,41	20	17	K10	6%
BK200590G14	5,90	14°	1,44	20	17	K10	6%
BK200600G14	6,00	14°	1,46	20	17	K10	6%
BK200610G14	6,10	14°	1,49	20	17	K10	6%
BK200620G14	6,20	14°	1,51	20	17	K10	6%