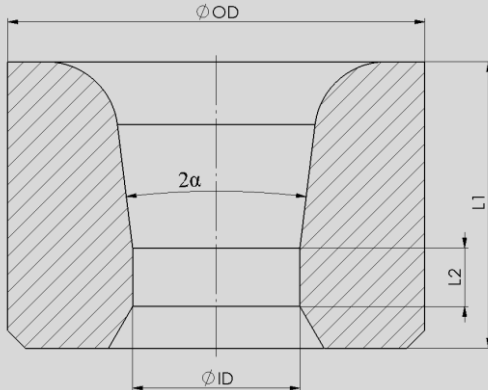


## Hartmetall-Ziehstein-Kernrohlinge

**Ausführung: Ø 35x24 14°**



L1 = Länge Fassung in mm

L2 = Länge Kern in mm

OD = Außendurchmesser Fassung in mm Toleranz: + 0,01

Ø ID = Innendurchmesser / Bohrung in mm Toleranz: - 0,10

2α = Ziehwinkel Toleranz: +/- 1°

- Alle Bender Lagerkerne sind bereits im Außen-Ø geschliffen!
- Sonderformen und Geometrien nach Kundenwunsch möglich
- Alle Ziehsteinkerne sind kurzfristig ab Lager lieferbar

Artikel-Nummer	Ø ID	2α	L2	Ø OD	L1	Qualität	CobaH
BK351010G14	10,10	14°	3,50	35	24	K30	8%
BK351040G14	10,40	14°	3,60	35	24	K30	8%
BK351070G14	10,70	14°	3,70	35	24	K30	8%
BK351100G14	11,00	14°	3,90	35	24	K30	8%
BK351130G14	11,30	14°	4,00	35	24	K30	8%
BK351170G14	11,70	14°	4,10	35	24	K30	8%
BK351220G14	12,20	14°	4,30	35	24	K30	8%
BK351270G14	12,70	14°	4,40	35	24	K30	8%
BK351320G14	13,20	14°	4,60	35	24	K30	8%
BK351360G14	13,60	14°	4,80	35	24	K30	8%
BK351400G14	14,00	14°	4,90	35	24	K30	8%
BK351430G14	14,30	14°	5,00	35	24	K30	8%
BK351470G14	14,70	14°	5,20	35	24	K30	8%
BK351500G14	15,00	14°	5,30	35	24	K30	8%
BK351530G14	15,30	14°	5,40	35	24	K30	8%
BK351570G14	15,70	14°	5,50	35	24	K30	8%
BK351620G14	16,20	14°	5,70	35	24	K30	8%
BK351670G14	16,70	14°	5,80	35	24	K30	8%
BK351700G14	17,00	14°	6,00	35	24	K30	8%
BK351740G14	17,40	14°	6,10	35	24	K30	8%
BK351010G14	10,10	14°	3,50	35	24	K30	8%