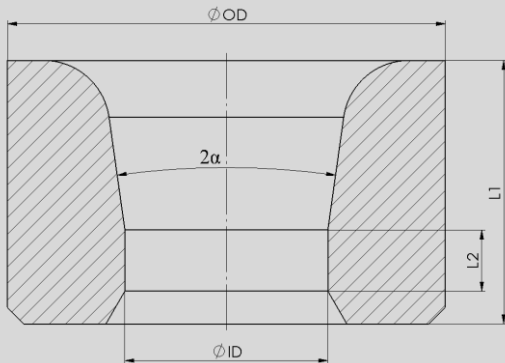


Hartmetall-Ziehstein-Kernrohlinge

Ausführung: Ø 40x24 14°



L1 = Länge Fassung in mm

L2 = Länge Kern in mm

OD = Außendurchmesser Fassung in mm Toleranz: + 0,01

Ø ID = Innendurchmesser / Bohrung in mm Toleranz: - 0,10

2α = Ziehwinkel Toleranz: +/- 1°

- Alle Bender Lagerkerne sind bereits im Außen-Ø geschliffen!
- Sonderformen und Geometrien nach Kundenwunsch möglich
- Alle Ziehsteinkerne sind kurzfristig ab Lager lieferbar

Artikel-Nummer	Ø ID	2α	L2	Ø OD	L1	Qualität	CobaH
BK401700G14	17,00	14°	5,10	40	24	K30	8%
BK401750G14	17,50	14°	5,25	40	24	K30	8%
BK401800G14	18,00	14°	5,40	40	24	K30	8%
BK401850G14	18,50	14°	5,55	40	24	K30	8%
BK401900G14	19,00	14°	5,70	40	24	K30	8%
BK402000G14	20,00	14°	6,00	40	24	K30	8%
BK402100G14	21,00	14°	6,30	40	24	K30	8%