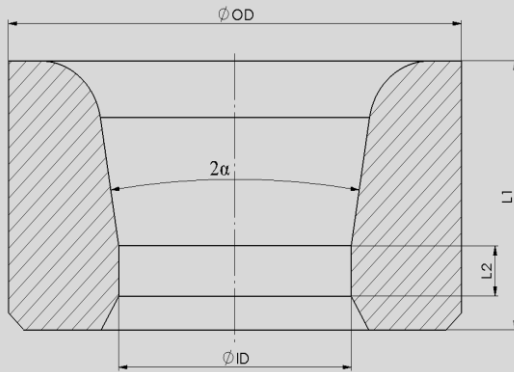


Hartmetall-Ziehstein-Kernrohlinge

Ausführung: Ø 45x24 14°



L1 = Länge Fassung in mm

L2 = Länge Kern in mm

OD = Außendurchmesser Fassung in mm Toleranz: + 0,01

Ø ID = Innendurchmesser / Bohrung in mm Toleranz: - 0,10

2α = Ziehwinkel Toleranz: +/- 1°

- Alle Bender Lagerkerne sind bereits im Außen-Ø geschliffen!
- Sonderformen und Geometrien nach Kundenwunsch möglich
- Alle Ziehsteinkerne sind kurzfristig ab Lager lieferbar

Artikel-Nummer	Ø ID	2α	L2	Ø OD	L1	Qualität	CobaH
BK452100G14	21	14°	4,50	45	24	K30	8%
BK452200G14	22	14°	4,50	45	24	K30	8%
BK452300G14	23	14°	4,50	45	24	K30	8%
BK452400G14	24	14°	4,50	45	24	K30	8%
BK452500G14	25	14°	4,50	45	24	K30	8%