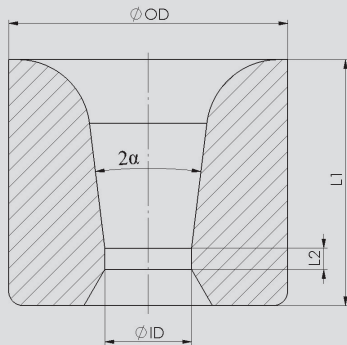


## Hartmetall-Ziehstein-Kernrohlinge Ausführung: $\varnothing 20 \times 17, 12^\circ$

### Cemented tungsten carbide nibs Type: $\varnothing 20 \times 17, 12^\circ$



L1 = Länge Kern / Length nib (mm)

L2 = Länge Zylinder / Length Cylinder (mm)

$\varnothing$  OD = Außendurchmesser / Outer diameter (mm)

$\varnothing$  ID = Innendurchmesser / Inner diameter (mm)

$2\alpha$  = Ziehwinkel / Drawing angle

Toleranz / Tolerance: + 0,01

Toleranz / Tolerance: - 0,03

Toleranz / Tolerance: +/- 1°

- Alle Bender Lagerkerne sind bereits im Außendurchmesser geschliffen! / All carbide nibs are ground outside
- Sonderformen und Geometrien nach Kundenwunsch möglich / Special forms and geometries are available on customer's request
- Alle Ziehsteinkerne sind kurzfristig ab Lager lieferbar / All nibs are available from stock

Artikel-Nr. / Article-No.	$\varnothing$ ID	$2\alpha$	L2	$\varnothing$ OD	L1	Qualität / Quality	CobaH
BK200200G12	2,00	12°	0,49	20	17	K10	6%
BK200210G12	2,10	12°	0,51	20	17	K10	6%
BK200220G12	2,20	12°	0,54	20	17	K10	6%
BK200230G12	2,30	12°	0,56	20	17	K10	6%
BK200240G12	2,40	12°	0,59	20	17	K10	6%
BK200250G12	2,50	12°	0,61	20	17	K10	6%
BK200260G12	2,60	12°	0,63	20	17	K10	6%
BK200270G12	2,70	12°	0,66	20	17	K10	6%
BK200280G12	2,80	12°	0,68	20	17	K10	6%
BK200290G12	2,90	12°	0,71	20	17	K10	6%
BK200300G12	3,00	12°	0,73	20	17	K10	6%