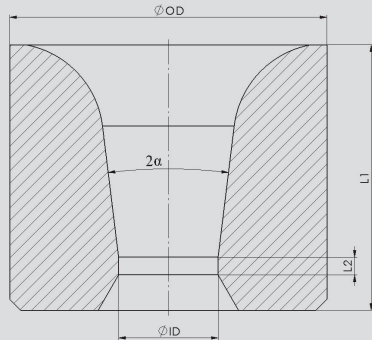


Hartmetall-Ziehstein-Kernrohlinge Ausführung: Ø 30 x 24, 14°

Cemented tungsten carbide nibs Type: Ø 30 x 24, 14°



L1 = Länge Kern / Length nib (mm)

L2 = Länge Zylinder / Length Cylinder (mm)

Ø OD = Außendurchmesser / Outer diameter (mm)

Ø ID = Innendurchmesser / Inner diameter (mm)

2α = Ziehwinkel / Drawing angle

Toleranz / Tolerance: + 0,01

Toleranz / Tolerance: - 0,10

Toleranz / Tolerance: +/- 1°

- Alle Bender Lagerkerne sind bereits im Außendurchmesser geschliffen! / All carbide nibs are ground outside
- Sonderformen und Geometrien nach Kundenwunsch möglich / Special forms and geometries are available on customer's request
- Alle Ziehsteinkerne sind kurzfristig ab Lager lieferbar / All nibs are available from stock

Artikel-Nr. / Article-No.	Ø ID	2α	L2	Ø OD	L1	Qualität / Quality	Cobalt
BK300600G14	6,00	14°	1,10	30	24	K30	8%
BK300630G14	6,30	14°	1,10	30	24	K30	8%
BK300660G14	6,60	14°	1,20	30	24	K30	8%
BK300690G14	6,90	14°	1,40	30	24	K30	8%
BK300720G14	7,20	14°	1,30	30	24	K30	8%
BK300750G14	7,50	14°	1,40	30	24	K30	8%
BK300780G14	7,80	14°	1,60	30	24	K30	8%
BK300810G14	8,10	14°	1,50	30	24	K30	8%
BK300840G14	8,40	14°	1,70	30	24	K30	8%
BK300870G14	8,70	14°	1,60	30	24	K30	8%
BK300900G14	9,00	14°	1,80	30	24	K30	8%
BK300930G14	9,30	14°	1,70	30	24	K30	8%
BK300960G14	9,60	14°	1,90	30	24	K30	8%
BK300990G14	9,90	14°	1,80	30	24	K30	8%
BK301020G14	10,20	14°	2,00	30	24	K30	8%
BK301050G14	10,50	14°	1,90	30	24	K30	8%
BK301080G14	10,80	14°	2,20	30	24	K30	8%
BK301110G14	11,10	14°	2,00	30	24	K30	8%
BK301140G14	11,40	14°	2,30	30	24	K30	8%
BK301170G14	11,70	14°	2,10	30	24	K30	8%
BK301200G14	12,00	14°	2,40	30	24	K30	8%