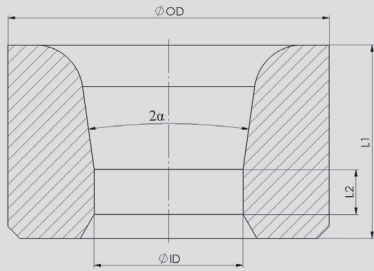


Hartmetall-Ziehstein-Kernrohlinge Ausführung: $\varnothing 40 \times 24, 14^\circ$

Cemented tungsten carbide nibs Type: $\varnothing 40 \times 24, 14^\circ$



L1 = Länge Kern / Length nib (mm)

L2 = Länge Zylinder / Length Cylinder (mm)

Ø OD = Außendurchmesser / Outer diameter (mm)

Ø ID = Innendurchmesser / Inner diameter (mm)

2α = Ziehwinkel / Drawing angle

Toleranz / Tolerance: + 0,01

Toleranz / Tolerance: - 0,10

Toleranz / Tolerance: +/- 1°

- Alle Bender Lagerkerne sind bereits im Außendurchmesser geschliffen! / All carbide nibs are ground outside
- Sonderformen und Geometrien nach Kundenwunsch möglich / Special forms and geometries are available on customer's request
- Alle Ziehsteinkerne sind kurzfristig ab Lager lieferbar / All nibs are available from stock

Artikel-Nr. / Article-No.	Ø ID	2α	L2	Ø OD	L1	Qualität / Quality	CobaH
BK401700G14	17,00	14°	5,10	40	24	K30	8%
BK401750G14	17,50	14°	5,25	40	24	K30	8%
BK401800G14	18,00	14°	5,40	40	24	K30	8%
BK401850G14	18,50	14°	5,55	40	24	K30	8%
BK401900G14	19,00	14°	5,70	40	24	K30	8%
BK402000G14	20,00	14°	6,00	40	24	K30	8%
BK402100G14	21,00	14°	6,30	40	24	K30	8%