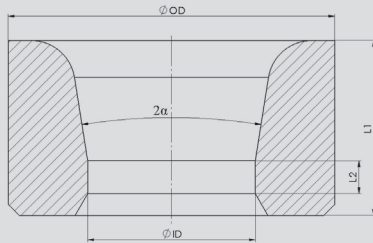


Hartmetall-Ziehstein-Kernrohlinge Ausführung: Ø 45 x 24, 14°

Cemented tungsten carbide nibs Type: Ø 45 x 24, 14°



L1 = Länge Kern / Length nib (mm)

L2 = Länge Zylinder / Length Cylinder (mm)

Ø OD = Außendurchmesser / Outer diameter (mm)

Ø ID = Innendurchmesser / Inner diameter (mm)

2α = Ziehwinkel / Drawing angle

Toleranz / Tolerance: + 0,01

Toleranz / Tolerance: - 0,10

Toleranz / Tolerance: +/- 1°

- Alle Bender Lagerkerne sind bereits im Außendurchmesser geschliffen! / *All carbide nibs are ground outside*
- Sonderformen und Geometrien nach Kundenwunsch möglich / *Special forms and geometries are available on customer's request*
- Alle Ziehsteinkerne sind kurzfristig ab Lager lieferbar / *All nibs are available from stock*

Artikel-Nr. / Article-No.	Ø ID	2α	L2	Ø OD	L1	Qualität / Quality	CobaH
BK452100G14	21	14°	4,50	45	24	K30	8%
BK452200G14	22	14°	4,50	45	24	K30	8%
BK452300G14	23	14°	4,50	45	24	K30	8%
BK452400G14	24	14°	4,50	45	24	K30	8%
BK452500G14	25	14°	4,50	45	24	K30	8%