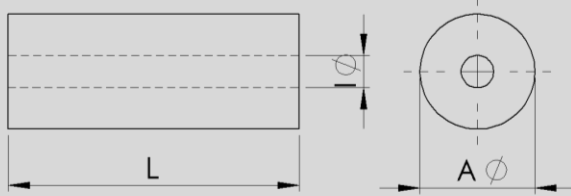


Kaltschlagkerne



Ausführung: Roh, mit der für Ihre wirtschaftliche Fertigung benötigten Schleifzugabe.

Die Maßangaben verstehen sich als Fertigmaße.

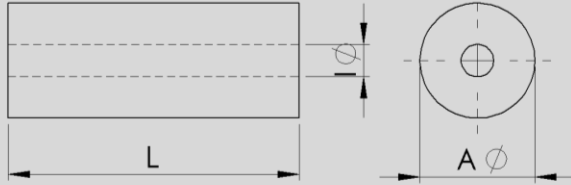
Der Mindestbestellwert beträgt 150 € pro Auftrag.

Bestellbeispiel:

B2069973 G55 für HM-Kern D-14,9 x L 20 x d5,2 in HM-Sorte G.

Artikel-Nummer	A Ø	L	I Ø	Qualität	CobalH
B2077406	9,9	14,9	2,6	G55	27%
B2077402	10	75	1,8	G55	27%
B2077401	10	30	2,6	G55	27%
B2077400	10	30	3	G55	27%
B2077403	12	75	1,8	G55	27%
B2077404	14	75	2	G55	27%
B2069975	14,9	20	2,6	G55	27%
B2069976	14,9	20	3,2	G55	27%
B2069974	14,9	20	4,4	G55	27%
B2069973	14,9	20	5,2	G55	27%
B2077134	16	50	2,2	G55	27%
B2077405	16	30	2,5	G55	27%
B2077135	16	50	2,6	G55	27%
B2072031	16	150	3	G55	27%
B2077136	16	50	3	G55	27%
B2077137	16	50	3,5	G55	27%
B2077138	16	65	4	G55	27%
B2077139	16	65	4,4	G55	27%
B2077140	16	65	4,7	G55	27%
B2077141	16	80	4,9	G55	27%
B2069876	16	150	5,2	G55	27%
B2072030	18	150	4	G55	27%
B2069877	18	150	5,2	G55	27%
B2077150	18	150	7	G55	27%
B2075458	20	150	4	G55	27%
B2071076	20	150	5,2	G55	27%
B2069878	20	150	7	G55	27%
B2077407	21,9	49,9	7,1	G55	27%
B2077408	21,9	49,9	6,7	G55	27%
B2077409	21,9	49,9	5,8	G55	27%
B2077410	21,9	49,9	5,1	G55	27%
B2072773	22	150	4	G55	27%
B2077125	22	40	4,2	G55	27%
B2074683	22	150	5,2	G55	27%
B2069879	22	150	7	G55	27%
B2077124	22	35	7,2	G55	27%
B2074684	22	150	8,8	G55	27%
B2074685	22	150	10	G55	27%
B2072771	24	150	4	G55	27%
B2069880	24	150	7	G55	27%

Kaltschlagkerne



Ausführung: Roh, mit der für Ihre wirtschaftliche Fertigung benötigten Schleifzugabe.

Die Maßangaben verstehen sich als Fertigmaße.

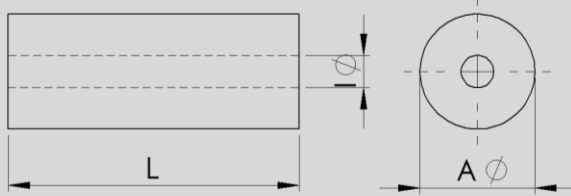
Der Mindestbestellwert beträgt 150 € pro Auftrag.

Bestellbeispiel:

B2069973 G55 für HM-Kern D-14,9 x L 20 x d5,2 in HM-Sorte G.

Material Nr.	A Ø	L	l Ø	Qualität	CobaH
B2077126	25,8	40	7,9	G55	27%
B2077113	25,8	39,9	9	G55	27%
B2077114	25,8	49,9	9	G55	27%
B2077121	25,8	40	9,9	G55	27%
B2069881	26	150	7	G55	27%
B2069882	26	150	8,9	G55	27%
B2071077	28	150	7	G55	27%
B2069883	28	150	8,9	G55	27%
B2069886	28	150	10,8	G55	27%
B2077151	30	150	6	G55	27%
B2069884	30	150	8,9	G55	27%
B2069887	30	150	10,8	G55	27%
B2077112	31,6	39,9	4,2	G55	27%
B2077116	31,6	24,9	7,6	G55	27%
B2077117	31,6	39,9	7,6	G55	27%
B2077153	31,6	25	7,6	G55	27%
B2077115	31,6	19,9	9	G55	27%
B2077120	31,6	40	9	G55	27%
B2077127	31,6	40	9,9	G55	27%
B2071074	31,8	150	7	G55	27%
B2069885	32	150	8,9	G55	27%
B2069888	32	150	10,8	G55	27%
B2077118	34	150	8,9	G55	27%
B2077152	34	150	10	G55	27%
B2071798	36	150	7	G55	27%
B2071799	36	150	9	G55	27%
B2071800	36	150	11	G55	27%
B2072032	36	150	12	G55	27%
B2071805	38	150	9	G55	27%
B2071806	38	150	11	G55	27%
B2072033	38	150	12	G55	27%
B2072034	38	150	14	G55	27%
B2072763	40	150	9	G55	27%
B2072766	40	150	11	G55	27%
B2072764	42	150	9	G55	27%
B2072767	42	150	11	G55	27%
B2072768	48	150	13	G55	27%

Kaltschlagkerne



Ausführung: Roh, mit der für Ihre wirtschaftliche Fertigung benötigten Schleifzugabe.

Die Maßangaben verstehen sich als Fertigmaße.

Der Mindestbestellwert beträgt 150 € pro Auftrag.

Bestellbeispiel:

B2069973 G55 für HM-Kern D-14,9 x L 20 x d5,2 in HM-Sorte G.

Material Nr.	A Ø	L	l Ø	Qualität	CobaH
B2077166	14	22	7,2	G40	20%
B2077167	14	38	5,4	G40	20%
B2069978	14,9	20	2,6	G40	20%
B2069980	14,9	20	3,2	G40	20%
B2069979	14,9	20	4,4	G40	20%
B2074686	15,8	150	3	G40	20%
B2077165	16	54	5,41	G40	20%
B2077162	16	30	7,2	G40	20%
B2077164	16	26	8,1	G40	20%
B2077168	16	25,5	7,2	G40	20%
B2077169	16	84,5	4,05	G40	20%
B2077170	16	30	8,1	G40	20%
B2077171	16	50	5,4	G40	20%
B2077123	17,6	40	4,5	G40	20%
B2077122	17,6	20	7,2	G40	20%
B2074687	17,8	150	4	G40	20%
B2077157	18	85	4,12	G40	20%
B2077156	18	25	7,2	G40	20%
B2074688	19,8	150	4	G40	20%
B2077159	20	70	5,43	G40	20%
B2069889	20	150	7	G40	20%
B2072776	22	150	4	G40	20%
B2069890	22	150	7	G40	20%
B2072774	24	150	4	G40	20%
B2069891	24	150	7	G40	20%
B2072775	26	150	4	G40	20%
B2069893	26	150	8,9	G40	20%
B2069894	28	150	8,9	G40	20%
B2069897	28	150	10,8	G40	20%
B2076888	30	150	7	G40	20%
B2077111	31,6	24,9	7,6	G40	20%
B2077110	31,6	19,9	9	G40	20%
B2069896	32	150	8,9	G40	20%
B2071796	36	150	9	G40	20%
B2071797	36	150	11	G40	20%
B2072769	40	150	9	G40	20%
B2077128	29,9	36	8,9	G30	15%